

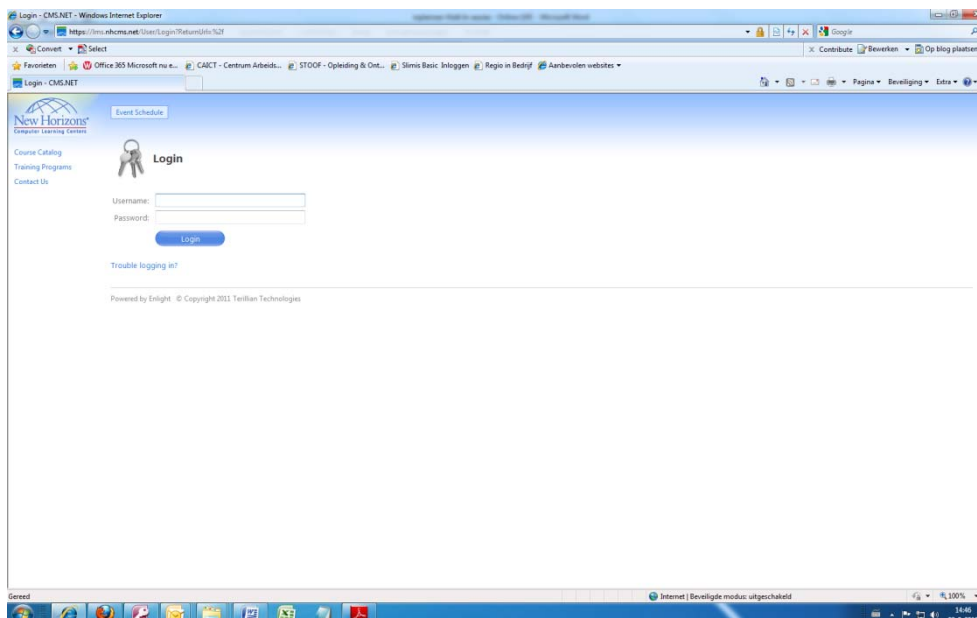
Inplannen Walk In™ en e-learning sessies

Stap 1

Ga naar www.newhorizons.nu/Cursisten/LMS

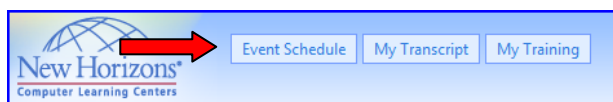
Stap 2

Log in met uw Username en Password.



Stap 3

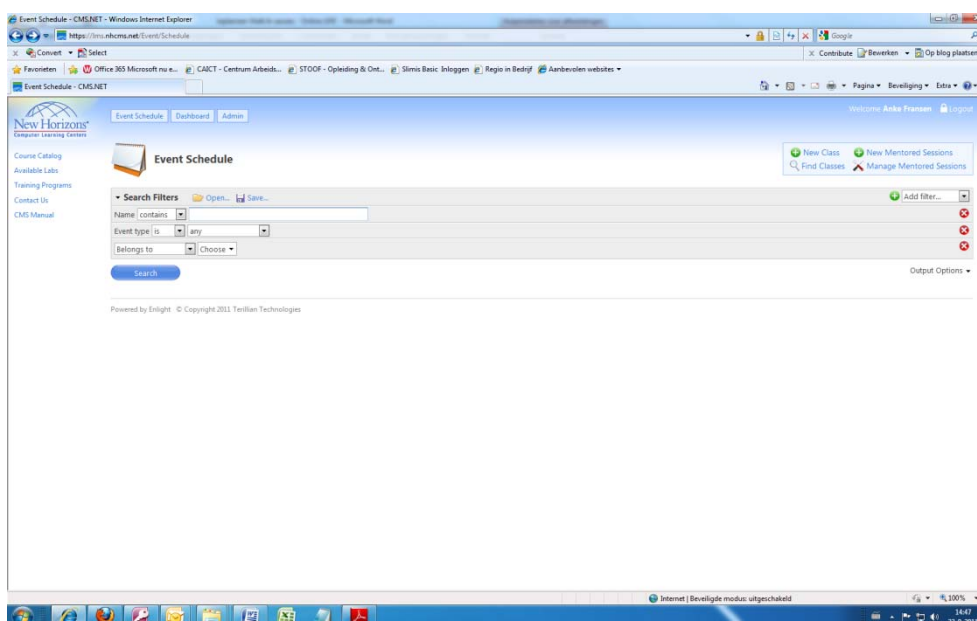
Zodra u ingelogd bent, klikt u op "Event Schedule".



Stap 4

Bij "Event type" dient u te kiezen voor "mentored session" en klik vervolgens

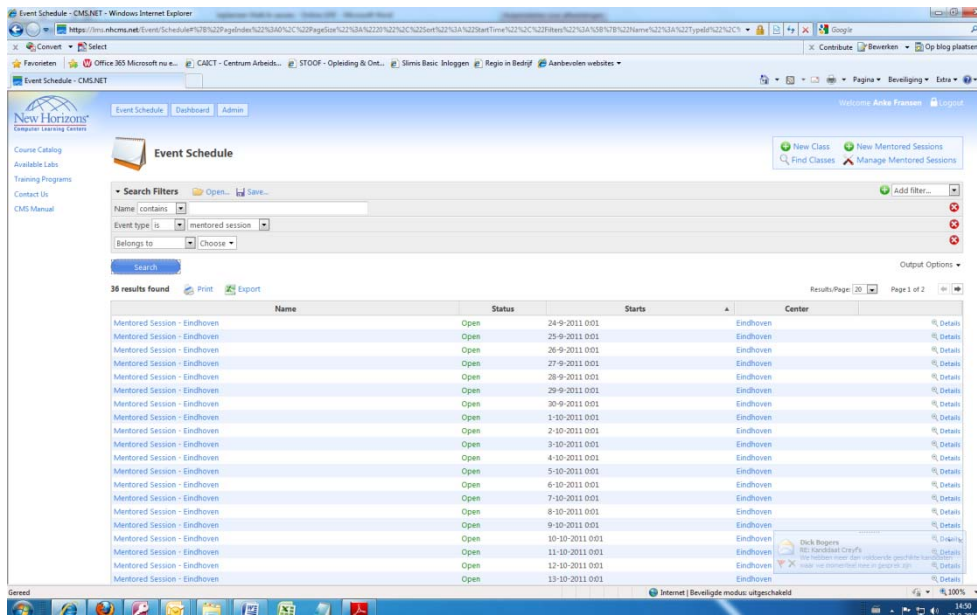
Search



Stap 5

U krijgt dan onder elkaar de sessies te zien waarvoor u zich in kunt plannen. Klik op de Walk In™ sessie waaraan u wilt deelnemen.

Let op: Kies voor de vestiging Eindhoven, ook als u vanuit een ander center traint.



Stap 6

Klik op de knop "Enroll Me".

Stap 7

Op het volgende scherm kunt u aanvinken welke module u gaat doen. Note: het systeem laat standaard alleen de modules zien die u nog niet hebt afgerond.

U bent nu ingepland.

Let op: Cursisten die e-learning hebben (thuis studeren)

Als u ook recht hebt op e-learning, moet u voor de momenten waarop u thuis wilt studeren ook inplannen.